

- ⚠警告：在居住环境中，蓝牙接收可能造成无线电子干扰。
- ⚠警告：请勿触摸，不要拆卸。
- ⚠警告：热零件！ 触摸热零件可能会导致手部、关闭电源后等待半小时才能触摸零件。

使用说明书

条码标签打印机



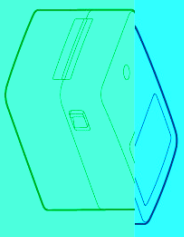
3 外置组件



1 装箱清单

- 1 条码标签打印机
- 1 电源线
- 1 USB数据线
- 1 条码标签

1. 检查打印机是否完好无损，如有损坏，请联系经销商。
2. 检查电源线是否完好无损，如有损坏，请联系经销商。
3. 检查USB数据线是否完好无损，如有损坏，请联系经销商。
4. 检查条码标签是否完好无损，如有损坏，请联系经销商。



No.GE330、No.GE330W

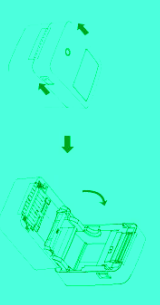
保留备用
版本: 1.0
日期: 2024年5月

2 APP下载

扫描下方二维码，在App Store或Google Play下载“Deli”应用程序。

应用名称: Deli
应用商店: App Store / Google Play

4 安装步骤



5 连接电源

1. 将打印机电源线插入打印机（注意极性）。

产品保修卡

4 安

条形码

请小心处理，请勿将打印机放入火中（注意极性）。

