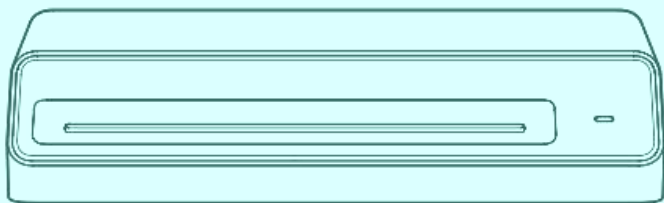


deli得力

# 使用说明书

过塑机



No.GQ403、No.GQ405

感谢您购买得力公司生产的过塑机。同时敬请使用本公司的护卡膜（商标名为deli）。它将纸张照片过塑后，表面光洁、外观漂亮，而且抗水耐磨损。但是一旦塑封后将难以开封，故请务必注意。

为了正确使用该产品，并防止给您及他人带来危害和财产损失，请仔细阅读本手册。

## 1 使用时注意事项



危险：请勿让儿童使用。  
会导致严重伤害。



危险：请勿在机器工作时，用手触摸机器出口。  
会导致严重灼伤。



警告：热态零件，接触会导致灼伤或烫伤。  
请至少等待5分钟再用手触摸机器出口。



警告：请勿将手伸入机器内部。  
会导致严重伤害。



## 参考随附资料



只适用于室内使用。



这款电器带有WEEE标志(废弃电路和电子设备)，表示在其生命周期结束时，不应与家庭垃圾一起处理，而应在回收中心处理。废物的回收利用有助于保护环境。

未  
石

## 4 技术参数

最大过塑宽度	230mm ( A4幅面 )
额定功率	280W
额定电压	220V~/50Hz
过塑范围	70mic-100mic
最大过塑厚度	≤0.5mm ( 包含护卡膜厚度 )
过塑速度	270mm/min
预热时间	约5min
产品尺寸	334mm×110mm×70mm

## 5 使用前准备

安放场所 (1) 请勿放在潮湿及靠近空调排风口的地方，以免电线绝缘失灵出现漏电等危险事故。

(2) 请将机器安放平稳，并在塑封机出膜口一侧，留足足够的空间。



## 8 保养与故障排除

1. 胶辊清洁：过塑机长期使用后，胶辊上会粘上熔融的塑料残渣，易导致护卡膜卷入机器内，而且这些塑料残渣一旦凝固会很难清除，因此请及时清除。  
清洁步骤：请将日历、商品目录等中等厚度的纸张不夹护卡膜，用最高档温度过塑数次即可。
2. 长时间停机不用时，请用合适的罩子将整机罩住以防灰尘。
3. 如遇过塑件斜放、卡件时，拔下电源插头，按住退膜开关，拉出过塑件。

### 产品中有害物质名称及含量

因暂时无法实现替代和减量化

## 产品保修卡

尊敬的客户您好！感谢您选购的康佳产品，自您购买之日起，我们将为您提供为期一年的保修服务。请您妥善保管此卡，以便在保修期内与我们的售后服务热线取得联系。

### 保修须知：

1. 自产品购买之日起一年内，在产品使用期间发生故障时，本公司将根据实际情况提供免费保修，并承担更换零部件。
2. 此保修卡与产品发票及本公司和客户提供的故障报修的凭证，一并作为保修的下列表格，并经过相应的盖章签字方有效：
3. 以下所列情况之一，不在保修范围之内（请尊敬客户注意）：
  - (1) 未按说明书要求安装的；
  - (2) 未按产品使用说明书的要求使用，造成损坏或不当使用造成的；
  - (3) 未经本公司允许，私自对产品进行拆卸、修理、改装等造成的故障、损伤；
  - (4) 因不可抗力造成的机器故障或损伤；
  - (5) 易损件及消耗配件。

康佳集团 康佳售后 康佳服务热线 康佳售后服务部 康佳售后服务部

康佳集团



康佳集团 康佳售后 康佳服务热线 康佳售后服务部 康佳售后服务部

特别申明：

此说明书已经过严格仔细的检查和审核，但仍不排除有文字拼写及技术的疏忽和错误。对于此类疏忽和错误将于新版说明书中修正且不另行通知。此说明书版权归本公司所有，任何其他单位和个人不得修改。

## 合格证

检验员：\_\_\_\_\_

生产日期：\_\_\_\_\_

得力集团有限公司

DELI GROUP CO., LTD.

地址：浙江省宁波市得力工业园

全国服务热线：400-885-8855

Http://www.deli.com

保留备用

版本：2.0

日期